



Администрация Пермского муниципального округа Пермского края
Комитет имущественных отношений

РАСПОРЯЖЕНИЕ

09.01.2024

№ 23

Об установлении публичного сервитута на часть земельных участков

В соответствии со ст. 23, гл. V.7 Земельного кодекса Российской Федерации, Федеральным законом от 25.10.2001 № 137-ФЗ «О введении в действие Земельного кодекса Российской Федерации», пп. 3.2.5 п. 3.2 разд. 3 Положения о комитете имущественных отношений администрации Пермского муниципального округа, утвержденного решением Думы Пермского муниципального округа Пермского края от 29.11.2022 № 48, на основании ходатайства публичного акционерного общества «Россети Урал» (ИНН 6671163413, ОГРН 1056604000970) (далее - ПАО «Россети Урал») от 18.12.2023 № 16620-12:

1. Установить в интересах ПАО «Россети Урал» публичный сервитут общей площадью 182966 кв.м на часть земельных участков, согласно приложению № 1 к настоящему распоряжению.

Цель: Эксплуатация объекта электросетевого хозяйства «Электросетевой комплекс Подстанция 110/10 кВ «Бахаревка» (ВЛ 10кВ ф. Транзит №8, КТП 6114, КТП 6359, КТП 6379)».

Срок: 49 лет.

2. Утвердить границы публичного сервитута земельного участка, указанного в п. 1 настоящего распоряжения, согласно прилагаемой схеме расположения границ публичного сервитута.

3. Срок, в течение которого использование указанного в п. 1 настоящего распоряжения земельного участка в соответствии с их разрешенным использованием будет невозможно или существенно затруднено в связи с осуществлением сервитута – не установлен.

4. Порядок установления зон с особыми условиями использования территорий и содержание ограничений прав на земельные участки в границах таких зон установлен Постановлением Правительства РФ от 24.02.2009 № 160 «О порядке установления охранных зон объектов электросетевого хозяйства и особых условий использования земельных участков, расположенных в границах

таких зон».

5. Плата за публичный сервитут устанавливается в соответствии с ч. 4 ст. 3.6 Федерального закона от 25.10.2001 года № 137-ФЗ «О введении в действие Земельного кодекса Российской Федерации».

6. Комитету имущественных отношений администрации Пермского муниципального округа в течение 5 рабочих дней со дня подписания настоящего распоряжения:

6.1. направить настоящее распоряжение в Управление Федеральной службы государственной регистрации, кадастра и картографии по Пермскому краю;

6.2. направить настоящее распоряжение в ПАО «Россети Урал», а также сведения о лицах, являющихся правообладателями земельных участков, сведения о лицах, подавших заявления об учете их прав (обременений прав) на земельные участки, способах связи с ними, копии документов, подтверждающих права указанных лиц на земельный участок;

6.3. разместить настоящее распоряжение на официальном сайте Пермского муниципального округа в информационно-телекоммуникационной сети Интернет <https://permokrug.ru>.

7. Настоящее распоряжение вступает в силу со дня его подписания.

8. Контроль исполнения распоряжения возложить на заместителя председателя комитета М.В. Королеву.

Председатель комитета



Е.А. Демидова

Приложение № 1
к распоряжению
комитета имущественных
отношений администрации
Пермского муниципального округа
от 09.01.2024 № 23

**Список земельных участков,
на которые устанавливается публичный сервитут**

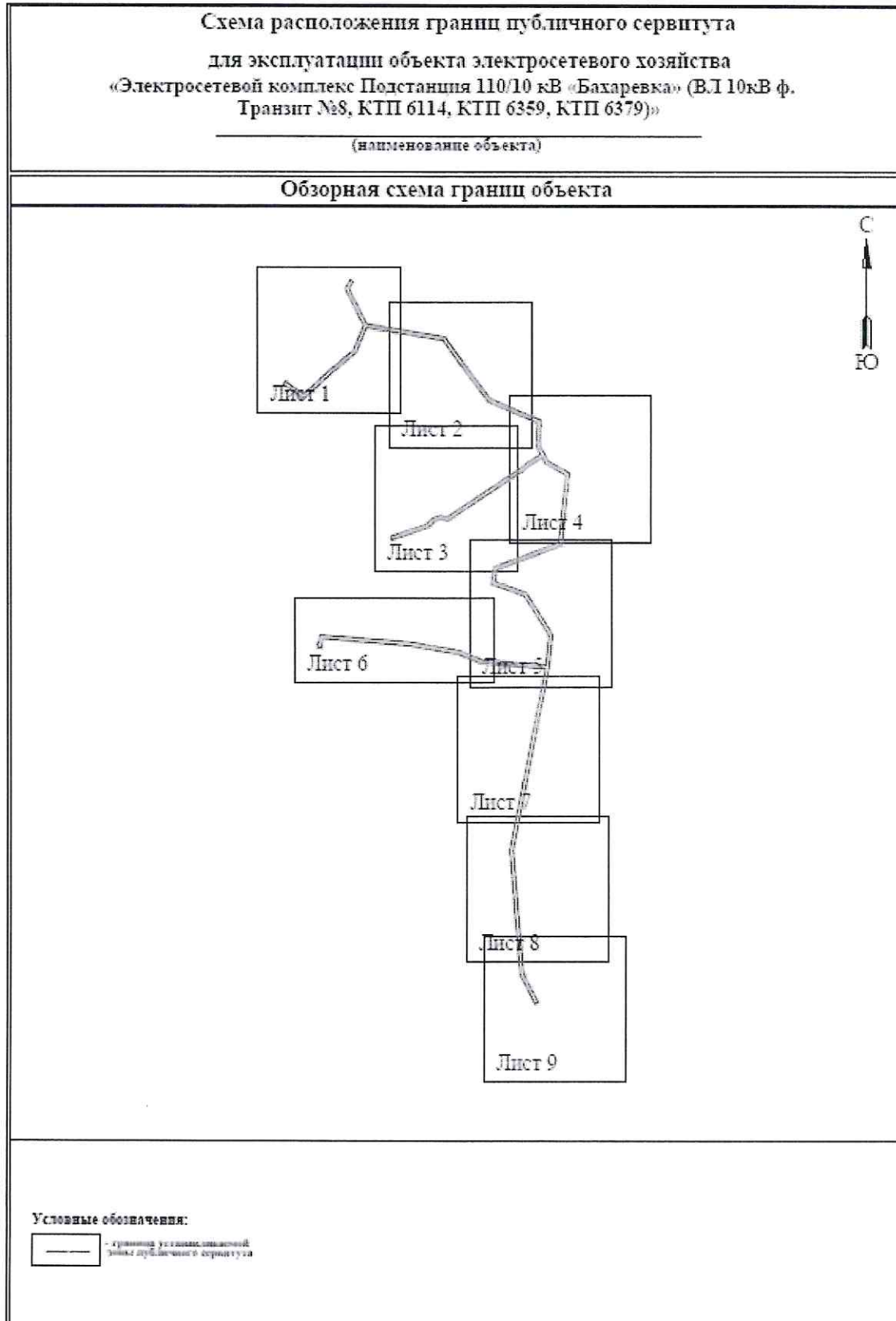
№ п/п	Кадастровый номер земельного участка	Адрес земельного участка
1	59:32:0000000:6590	Пермский край, Пермский район
2	59:32:0000000:12554	Пермский край, Пермский муниципальный район, Фроловское сельское поселение, д. Бахаревка, ВЛ 10 кВ ф. Транзит №8
3	59:32:0000000:13346	Пермский край, Пермский район, Фроловское с/п, д.Липаки, ул.Полевая
4	59:32:0000000:13347	Пермский край, Пермский район, Фроловское с/п, д.Липаки, ул.Раздольная
5	59:32:0000000:15203	Пермский край, Пермский р-н, Фроловское с/п
6	59:32:0000000:15515	Пермский край, м.р-н Пермский, с.п. Фроловское, д. Липаки
7	59:32:2060001:107	край Пермский, р-н Пермский, с/п Фроловское, д. Бахаревка, ул. Баландина, 20
8	59:32:2060001:131	Пермский край, р-н Пермский, д. Бахаревка, ул. Баландина, дом 17
9	59:32:2060001:153	край Пермский, р-н Пермский, с/п Фроловское, д. Бахаревка, ул. Речная, дом 7
10	59:32:2060001:177	Пермский край, Пермский р-н
11	59:32:2060001:280	Пермский край, Пермский район, Фроловское с/п, д.Бахаревка, ул.Баландина
12	59:32:2060001:411	Пермский край, Пермский район, д. Бахаревка, ул. Баландина, д.13
13	59:32:2060001:418	Пермский край, район Пермский, д. Бахаревка, ул. Речная
14	59:32:2060001:427	Пермский край., Пермский р-н., с.п. Фроловское, д. Бахаревка, ул. Речная
15	59:32:2170001:30	край Пермский, р-н Пермский, с/п Фроловское, д. Липаки, ул. Раздольная, дом 27
16	59:32:2170001:70	край Пермский, р-н Пермский, с/пос. Фроловское, д. Липаки, ул. Раздольная, дом 31
17	59:32:2120001:280	Пермский край, Пермский район, Фроловское с/п, д.Замараево
18	59:32:2170001:98	Пермский край, Пермский р-н, Фроловское с/п, д. Липаки, ул. Раздольная, д. 33
19	59:32:2170001:218	Пермский край, Пермский муниципальный район, Фроловское сельское поселение, д. Липаки, ВЛ 10 кВ ф.

		Транзит№8
20	59:32:2170001:221	Пермский край, Пермский муниципальный район, Фроловское сельское поселение, д. Липаки, КТП-6379
21	59:32:2170001:372	Пермский край, Пермский район, Фроловское с/п, д. Липаки, ул. Раздольная
22	59:32:2170001:375	Пермский край, м.р-н Пермский, с.п. Фроловское, д. Липаки, ул. Раздольная
23	59:32:2170001:381	Пермский край, Пермский район, Фроловское сельское поселение, д. Липаки
24	59:32:0000000:320 (обособленный участок 59:32:3430001:191)	край Пермский, р-н Пермский, с/пос. Фроловское
25	59:32:0000000:320 (обособленный участок 59:32:3430001:192)	край Пермский, р-н Пермский, с/пос. Фроловское
26	59:32:0000000:320 (обособленный участок 59:32:3430001:193)	край Пермский, р-н Пермский, с/пос. Фроловское
27	59:32:0000000:320 (обособленный участок 59:32:3430001:196)	край Пермский, р-н Пермский, с/пос. Фроловское
28	59:32:3430001:237	край Пермский, р-н Пермский, от п.с. "Владимирская" до п.с. "Химкомплекс" 1,2
29	59:32:3430001:827	Пермский край, Пермский район, Фроловское с/п, с.Фролы, Участок 2, 3
30	59:32:3430001:979	Пермский край, Пермский муниципальный район, Фроловское сельское поселение, с. Фролы, ВЛ-10 кВ ф. Транзит №8
31	59:32:3430001:1003	Пермский край, Пермский район
32	59:32:3430001:1236	Пермский край, Пермский р-н
33	59:32:3430001:2233	Пермский край, Пермский район, Фроловское с/п
34	59:32:3430001:2237	Пермский край, Пермский район, Фроловское с/п
35	59:32:0000000:12541	Пермский край, Пермский район
36	59:32:0000000:12558	Пермский край, Пермский район
37	59:32:0000000:12920	Пермский край, Пермский район, Фроловское с/пос, в 0.20 км юго-восточнее д. Бахаревка
38	59:32:0000000:13275	Пермский край, Пермский район, Фроловское с/п, с. Фролы, ул. Сибирский тракт
39	59:32:0000000:15550	Пермский край, Пермский муниципальный район, Фроловское сельское поселение, д. Замараево
40	59:32:2120001:327	Пермский край, Пермский муниципальный район, Фроловское сельское поселение, д. Замараево, ВЛ-10 кВ

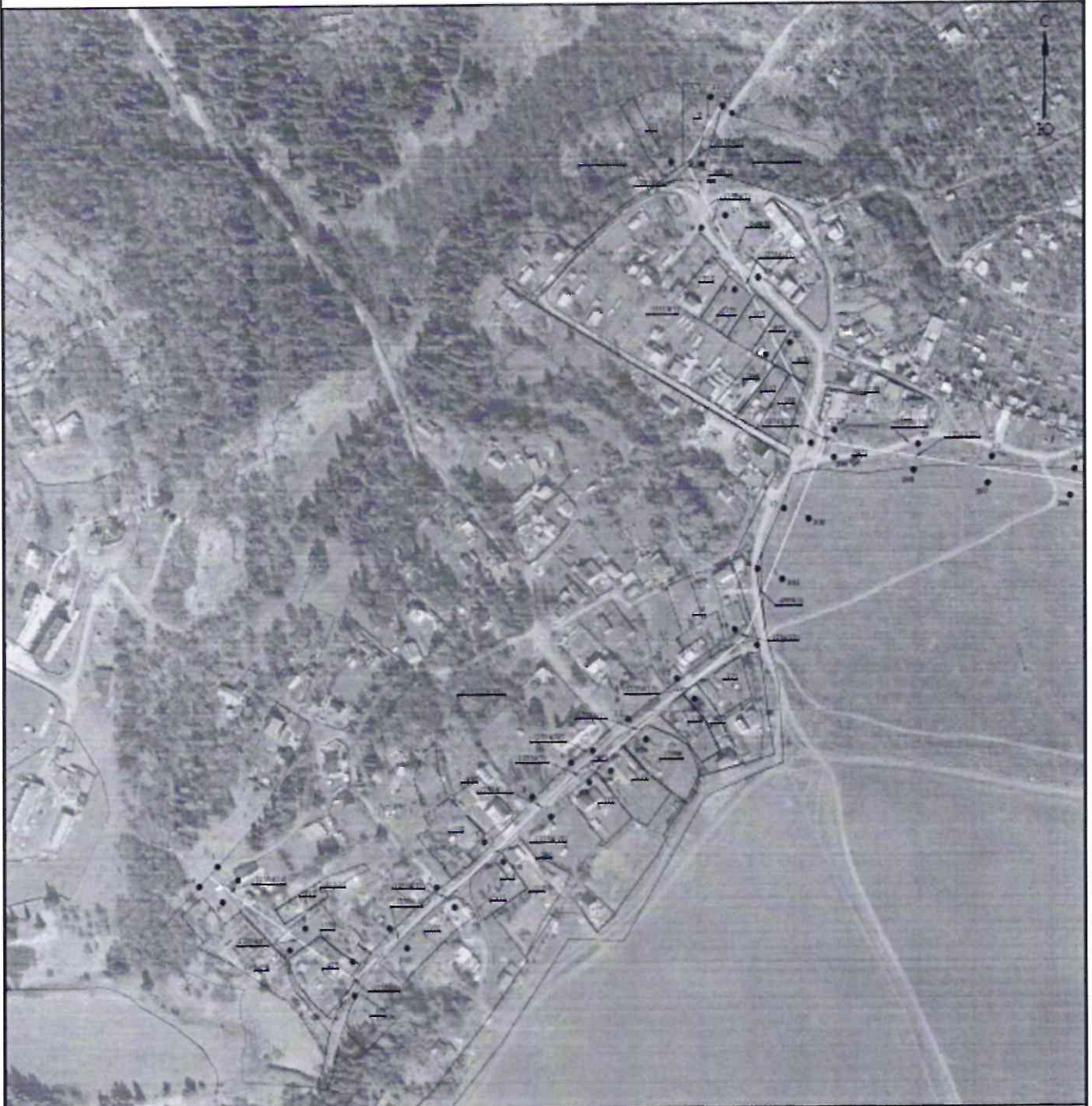
		ф. Транзит №8
41	59:32:2120001:329	Пермский край, Пермский муниципальный район, Фроловское сельское поселение, д. Замараево, ВЛ 10 кВ ф. Заготзерно
42	59:32:2120001:332	Пермский край, Пермский муниципальный район, Фроловское сельское поселение, д. Замараево, КТП-6359
43	59:32:2120001:498	Пермский край, Пермский район, Фроловское с/п, д. Замараево, ул. Центральная
44	59:32:2170001:203	Пермский край, Пермский район, Фроловское с/п, д. Липаки
45	59:32:2170001:383	Российская Федерация, Пермский край, м.р-н Пермский, с.п. Фроловское, д Липаки, ул Раздольная, з/у 35
46	59:32:2170001:384	Российская Федерация, Пермский край, м.р-н Пермский, с.п. Фроловское, д Липаки, ул Раздольная, з/у 35а
47	59:32:2650001:106	край Пермский, р-н Пермский, с\пос Фроловское, с. Фролы, ул. Сибирский тракт, 5
48	59:32:2650001:118	Пермский край, Пермский муниципальный район, Фроловское сельское поселение, с. Фролы, ВЛ-10 кВ ф. Транзит №8
49	59:32:2650001:131	Пермский край, Пермский район, Фроловское с/п, с. Фролы, Сибирский тракт
50	59:32:2650001:245	Пермский край, Пермский р-н, с. Фролы, тракт Сибирский, д. 2
51	59:32:2650001:249	Российская Федерация, Пермский край, м.р-н Пермский, с.п. Фроловское, с. Фролы, тракт Сибирский, з/у 1/3
52	59:32:0000000:5 (обособленный участок 59:32:3420001:1282)	Пермский край, р-н Пермский
53	59:32:3420001:1764	Пермский край, Пермский район, Фроловское с/п, в 0.4 км юго-западнее с. Фролы
54	59:32:3420001:1877	Российская Федерация, край Пермский, м.о. Пермский, тер. ЛИС, зу 1/1
55	59:32:3420001:2615	Пермский край, Пермский р-н, д. Замулянка
56	59:32:3420001:2780	Пермский край, Пермский муниципальный район, Двуреченское с/п, западнее д. Замулянка
575	59:32:3420001:2795	Пермский край, м. р-н Пермский, с.п. Двуреченское, западнее д. Замулянка
58	59:32:3420001:2921	Пермский муниципальный район, Двуреченское с/п., примерно в 1.5 км на север от д. Нестюково
59	59:32:3420001:2928	Пермский край, Пермский муниципальный район, Двуреченское с/п., д. Устиново
60	59:32:3420001:2940	Пермский край, Пермский р-н, Двуреченское с/п., д. Устиново
61	59:32:3420001:2941	Пермский край, Пермский р-н, Двуреченское с/п., д. Устиново

62	59:32:3420001:2963	Пермский край, Пермский муниципальный район, Двуреченское сельское поселение, ЛИС территория
63	59:32:3430001:315	Российская Федерация, край Пермский, м.о. Пермский, д. Липаки, кв-л 3430001, ул. Липаковская, зу 1
64	59:32:3430001:556	край Пермский, р-н Пермский, с/п Фроловское, в 5,31 км от ПС "Владимирская" по ВЛ 110кВ "Владимирская-ТЭЦ-9", ВЛ 110кВ "Владимирская-Химкомплекс"
65	59:32:3430001:1162	Пермский край, Пермский район, Фроловское сельское поселение, с. Фролы, ул. Сибирский тракт, д. 16
66	59:32:3430001:1237	Пермский край, Пермский район, Фроловское с/п, в 0,168 км северо-восточнее д. Липаки
67	59:32:3430001:1238	Пермский край, Пермский район, Фроловское с/п, в 0,168 км северо-восточнее д. Липаки
68	59:32:3430001:1239	Пермский край, Пермский р-н, Фроловское с/п, в 0,168 км северо-восточнее д. Липаки
69	59:32:3430001:1240	Пермский край, Пермский р-н, Фроловское с/п, в 0,168 км северо-восточнее д. Липаки
70	59:32:3430001:1241	Пермский край, Пермский р-н, Фроловское с/п, в 0,168 км северо-восточнее д. Липаки
71	59:32:3430001:1242	Пермский край, Пермский р-н, Фроловское с/п, в 0,168 км северо-восточнее д. Липаки
72	59:32:3430001:1246	Пермский край, Пермский р-н, с/с Фроловское с/п, в 0,4 км северо-восточнее д.Липаки
73	59:32:3430001:4601	Пермский край, Пермский муниципальный округ
74	59:32:3430001:1247	Пермский край, Пермский р-н, с/с Фроловское с/п, в 0,4 км северо-восточнее д. Липаки
75	59:32:0000000:13310	Пермский край, Пермский район, Фроловское с/п, д.Бахаревка, ул.Аникиева
76	59:32:0000000:15996	Российская Федерация, край Пермский, м.о. Пермский, д. Бахаревка, ул. Баландина, зу 6
77	59:32:2060001:16	край Пермский, р-н Пермский, с/пос. Фроловское, д. Бахаревка, ул. Баландина, 1-1
78	59:32:2060001:101	Пермский край, Пермский район, д. Бахаревка, ул. Баландина, д. 9
79	59:32:2060001:105	край Пермский, р-н Пермский, с/п Фроловское, д. Бахаревка, ул. Баландина, дом 16
80	59:32:2060001:119	Пермский край, Пермский район, Фроловское с/п, д. Бахаревка, ул. Баландина, 8
81	59:32:2060001:138	Пермский край, Пермский район, Фроловское с/п, д. Бахаревка, ул. Школьная, 16
82	59:32:2060001:152	Пермский край, Пермский район, Фроловское с/п, д. Бахаревка, ул. Баландина, дом 10
83	59:32:2060001:263	Пермский край, Пермский муниципальный район, Фроловское сельское поселение, д. Бахаревка, КТП-6147
84	59:32:2060001:275	Пермский край, район Пермский, с/п Фроловское, д. Бахаревка, ул. Баландина, д. 2

85	59:32:2060001:407	Российская Федерация, Пермский край, Пермский муниципальный район, Фроловское сельское поселение, д.Бахаревка, ул.Баландина, 2б
86	59:32:2060001:415	Пермский край, Пермский район, д. Бахаревка, ул. Баландина
87	59:32:2060001:416	Пермский край, Пермский район, д. Бахаревка, ул. Баландина
88	59:32:2060001:430	Российская Федерация, Пермский край, Пермский муниципальный район, Фроловское с/с., д. Бахаревка, ул. Баландина
89	59:32:3430001:133	край Пермский, р-н Пермский, с/пос. Фроловское, д. Бахаревка, ул. Солнечная, дом 10
90	59:32:3430001:137	Пермский край, Пермский район, Фроловское с/п, д. Бахаревка, ул. Аникиева, 18
91	59:32:3430001:138	Пермский край, Пермский район, Фроловское с/п, д. Бахаревка, ул. Аникиева, дом 16
92	59:32:3430001:139	край Пермский, р-н Пермский, с/пос. Фроловское, д. Бахаревка, ул. Аникиева, дом 20
93	59:32:3430001:152	край Пермский, р-н Пермский, с/п Фроловское, около д. Бахаревка
94	59:32:3430001:451	край Пермский, р-н Пермский, с/п Фроловское
95	59:32:3430001:712	Пермский край, р-н Пермский, с/п Фроловское, д. Бахаревка, ул. Солнечная, д. 7
96	59:32:3430001:805	Пермский край, Пермский район, Фроловское с/п, д. Бахаревка, ул. Солнечная
97	59:32:3430001:832	Пермский край, Пермский район, Фроловское с/пос., д. Бахаревка, ул. Солнечная
98	59:32:3430001:968	Пермский край, Пермский муниципальный район, Фроловское сельское поселение, д. Бахаревка, ВЛ-10 кВ ф. Транзит №9
99	59:32:3430001:1175	Пермский край, Пермский район, Фроловское с/п, д.Бахаревка
100	59:32:3430001:4599	Пермский край, Пермский муниципальный округ
101	59:32:3430014:7	край Пермский, р-н Пермский с\о Фроловский снт "Рябинка" Участок 2
102	59:32:3430014:11	край Пермский, р-н Пермский, с/пос. Фроловское, снт Рябинка, Участок 6
103	59:32:2170001:63	край Пермский, р-н Пермский, с/п Фроловское, д. Липаки, ул. Раздольная, дом 14
104	59:32:2170001:21	Пермский край, Пермский район, с/п Фроловское, д. Липаки



**Схема расположения границы публичного сервитута
 для эксплуатации объекта электросетевого хозяйства
 «Электросетевой комплекс Подстанция 110/10 кВ «Батаревка» (ВЛ 10кВ ф. Транзит №8, КТП 6114, КТП 6359, КТП
 6379)»
 (наименование объекта)**



Масштаб 1:3000

Лист 1 из 9

Используемые условные знаки и обозначения:

<table border="1" style="border-collapse: collapse; width: 100%;"> <tr> <td style="text-align: center; width: 20px;">■ 1</td> <td>объекты электросетевого хозяйства (подстанции, трансформаторные пункты, воздушные линии электропередачи и др.)</td> </tr> <tr> <td style="text-align: center;">—</td> <td>границы земельных участков, кадастровых объектов и зон обслуживания объектов</td> </tr> <tr> <td style="text-align: center;">—</td> <td>границы кадастровых участков</td> </tr> <tr> <td style="text-align: center;">—</td> <td>границы зон обслуживания объектов</td> </tr> <tr> <td style="text-align: center;">—</td> <td>кадастровый номер земельного участка</td> </tr> </table>	■ 1	объекты электросетевого хозяйства (подстанции, трансформаторные пункты, воздушные линии электропередачи и др.)	—	границы земельных участков, кадастровых объектов и зон обслуживания объектов	—	границы кадастровых участков	—	границы зон обслуживания объектов	—	кадастровый номер земельного участка	<table border="1" style="border-collapse: collapse; width: 100%;"> <tr> <td style="text-align: center; width: 20px;">—</td> <td>границы земельных участков</td> </tr> <tr> <td style="text-align: center;">—</td> <td>границы зон обслуживания объектов</td> </tr> <tr> <td style="text-align: center;">—</td> <td>границы зон обслуживания объектов</td> </tr> <tr> <td style="text-align: center;">—</td> <td>границы зон обслуживания объектов</td> </tr> </table>	—	границы земельных участков	—	границы зон обслуживания объектов	—	границы зон обслуживания объектов	—	границы зон обслуживания объектов
■ 1	объекты электросетевого хозяйства (подстанции, трансформаторные пункты, воздушные линии электропередачи и др.)																		
—	границы земельных участков, кадастровых объектов и зон обслуживания объектов																		
—	границы кадастровых участков																		
—	границы зон обслуживания объектов																		
—	кадастровый номер земельного участка																		
—	границы земельных участков																		
—	границы зон обслуживания объектов																		
—	границы зон обслуживания объектов																		
—	границы зон обслуживания объектов																		

**Схема расположения границ публичного сервитута
 для эксплуатации объекта электросетевого хозяйства
 «Электросетевой комплекс Подстанция 110/10 кВ «Бахаревка» (ВЛ 10кВ ф. Гранит №8, КТП 6114, КТП 6359, КТП
 6379)»
 (дальнейшее объекта)**



Масштаб 1:3000

Лист 2 из 9

Используемые условные знаки и обозначения:

 1	объекты электросетевого хозяйства	 5	границы земельного участка, принадлежащего публичному сервитуту
 2	границы земельного участка, принадлежащего публичному сервитуту	 6	границы земельного участка
 3	границы земельного участка	 7	границы земельного участка
 4	границы земельного участка	 8	границы земельного участка
 9	границы земельного участка	 9	границы земельного участка

**Схема расположения границ публичного сервитута
 для эксплуатации объекта электросетевого хозяйства
 «Электросетевой комплекс Подстанция 110/10 «В» «Бахаревка» (ВЛ 10кВ ф. Транзит №8, КТП 6114, КТП 6359, КТП
 6379)»**
 (наименование объекта)



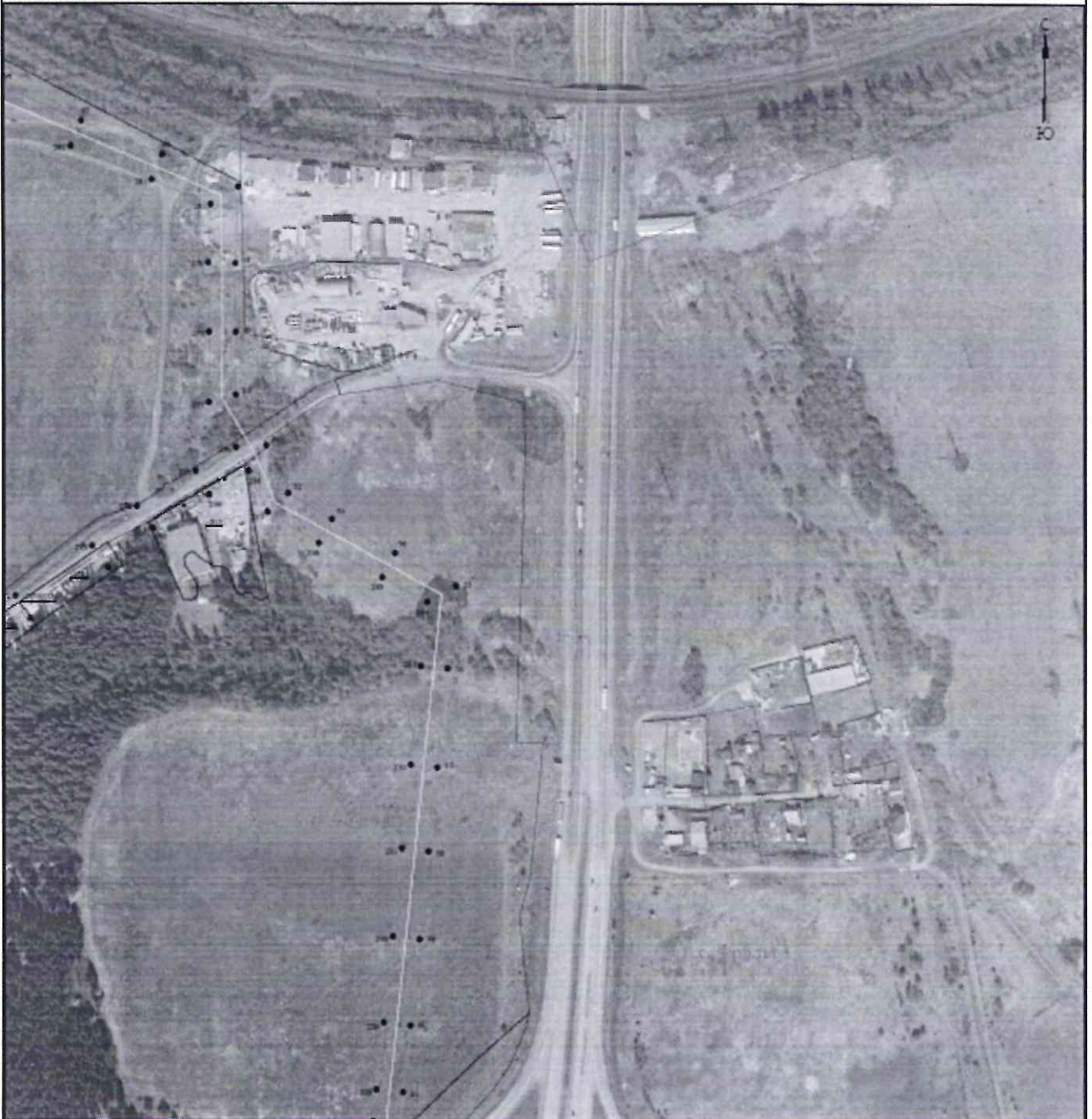
Масштаб 1:3000

Лист 3 из 9

Используемые условные знаки и обозначения:

	обозначение территории, занятой границей государственной собственности		граница земельного участка
	граница земельного участка, принадлежащего на праве собственности субъекту РФ		граница земельного участка
	граница земельного участка		граница государственной собственности
	граница земельного участка		граница государственной собственности
	граница земельного участка		граница государственной собственности






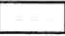
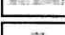
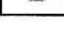
**Схема расположения границы публичного сервитута
 для эксплуатации объекта электросетевого хозяйства
 «Электросетевой комплекс Подстанция 110/10 кВ «Базаревка» (ВЛ 10кВ ф. Транзит №8, КТП 6114, КТП 6359, КТП
 6379)»
 (наземное объекты)**



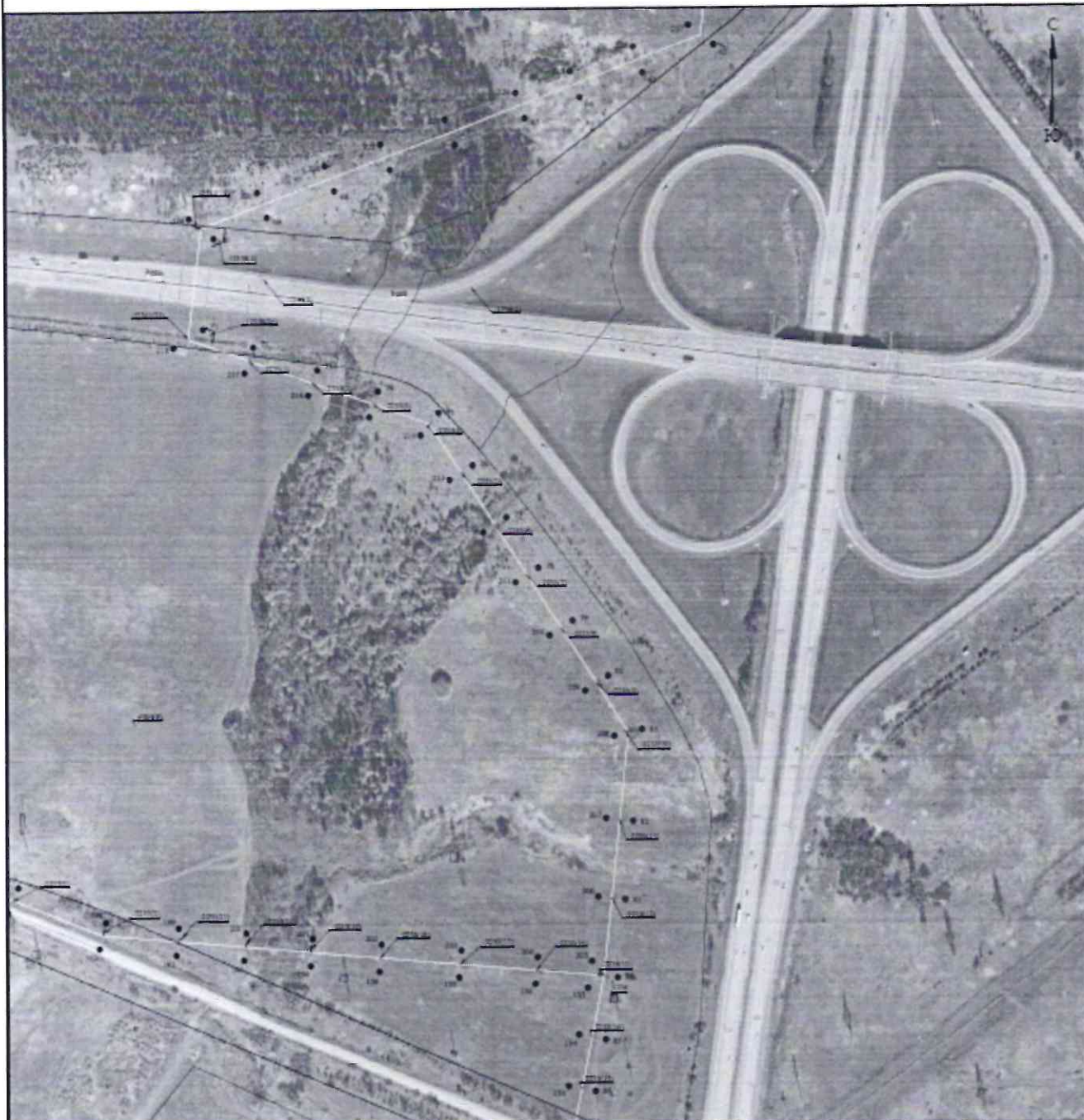
Масштаб 1:3000

Лист 4 из 9

Используемые условные знаки и обозначения:

	граница территории объектов размещения объектов		граница земельного участка
	границы земельных участков, расположенных в зоне публичного сервитута		граница земельного участка
	граница административного округа		граница размещения объектов публичного сервитута
	линия электропровода опоры		
	границы земель электрохозяйства		

**Схема расположения грани публичного сервитута
 для эксплуатации объекта электросетевого хозяйства
 «Электросетевой комплекс Подстанция 110/10 кВ «Бадаревская» (ВЛ 10кВ ф. Транзит №8, КТП 6114, КТП 6359, КТП
 6379)»
 (наименование объекта)**



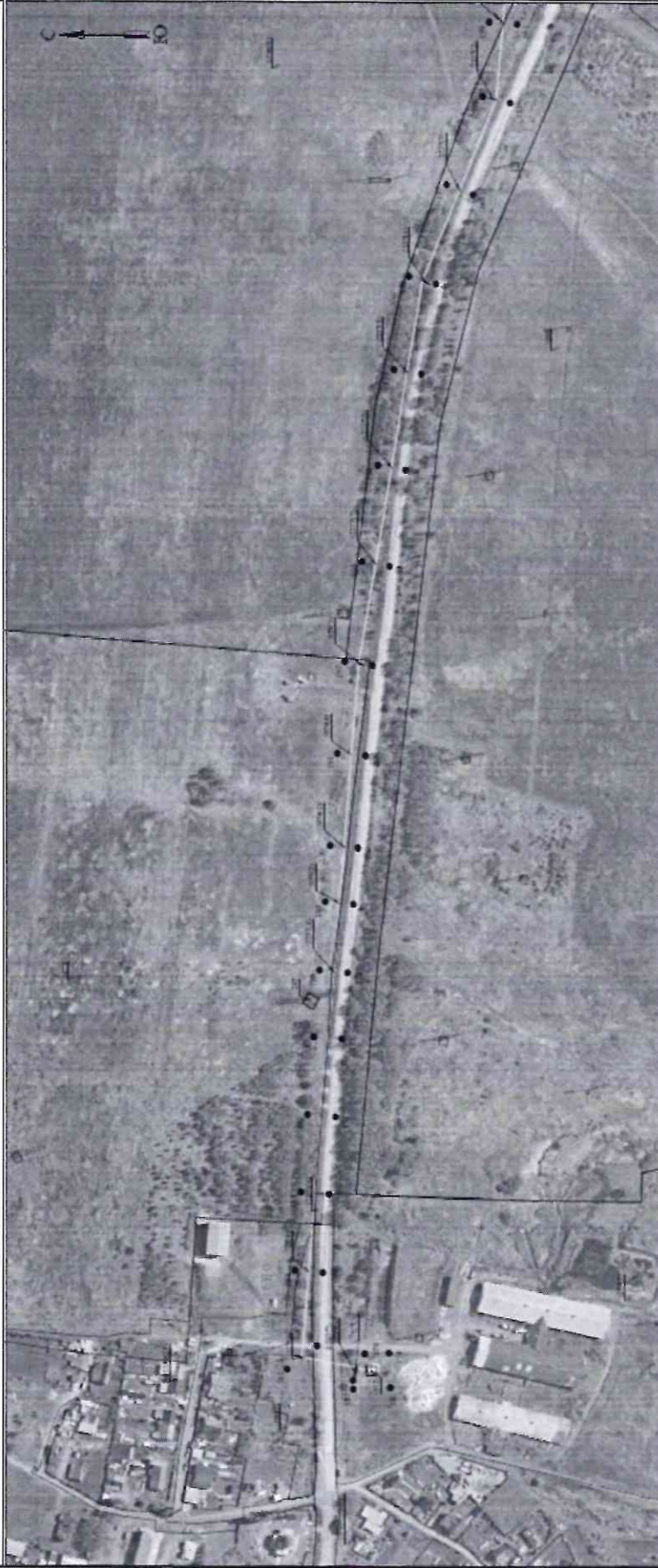
Масштаб 1:3000

Лист 5 из 9

Используемые условные знаки и обозначения:

	обозначение воздушной линии / линии размещения воздушных линий электропередачи		границы земельного участка
	границы земельных / частей земельных участков / объектов недвижимости		границы земель, занятых объектами
	границы земельных участков		границы размещения объектов
	границы земельных участков		границы размещения объектов
	ширина полосы отвода		границы размещения объектов
	ширина полосы отвода		

**Схема расположения границ публичного сервитута
для эксплуатации объекта электросетевого хозяйства
«Электросетевой комплекс Погостанья 110/10 кВ «Бахаревка» (ВЛ 10кВ ф. Гранит №8, КТП 6114, КТП 6359, КТП
6379)»**
(наименование объекта)



Масштаб 1:3000

Лист 6 из 9

Используемые условные знаки и обозначения:

- | | | | |
|---|--|---|------------------------------|
| ● | - объект электросетевого хозяйства в границах публичного сервитута | □ | - граница земельного участка |
| — | - граница публичного сервитута | □ | - граница земельного участка |
| — | - граница земельной угодья, кадастровый номер 214 | □ | - граница земельного участка |
| — | - граница кадастрового квартала | □ | - граница земельного участка |
| — | - линия электропередачи | □ | - граница земельного участка |
| — | - граница кадастрового квартала | □ | - граница земельного участка |
| — | - кадастровый номер земельного участка | □ | - граница земельного участка |

**Схема расположения границы публичного сервитута
 для эксплуатации объекта электросетевого хозяйства
 «Электросетевой комплекс Подстанция 110/10 кВ «Бахаревка» (ВЛ 10кВ ф. Транзит №8, КТП 6114, КТП 6359, КТП
 6379)»
 (наименование объекта)**



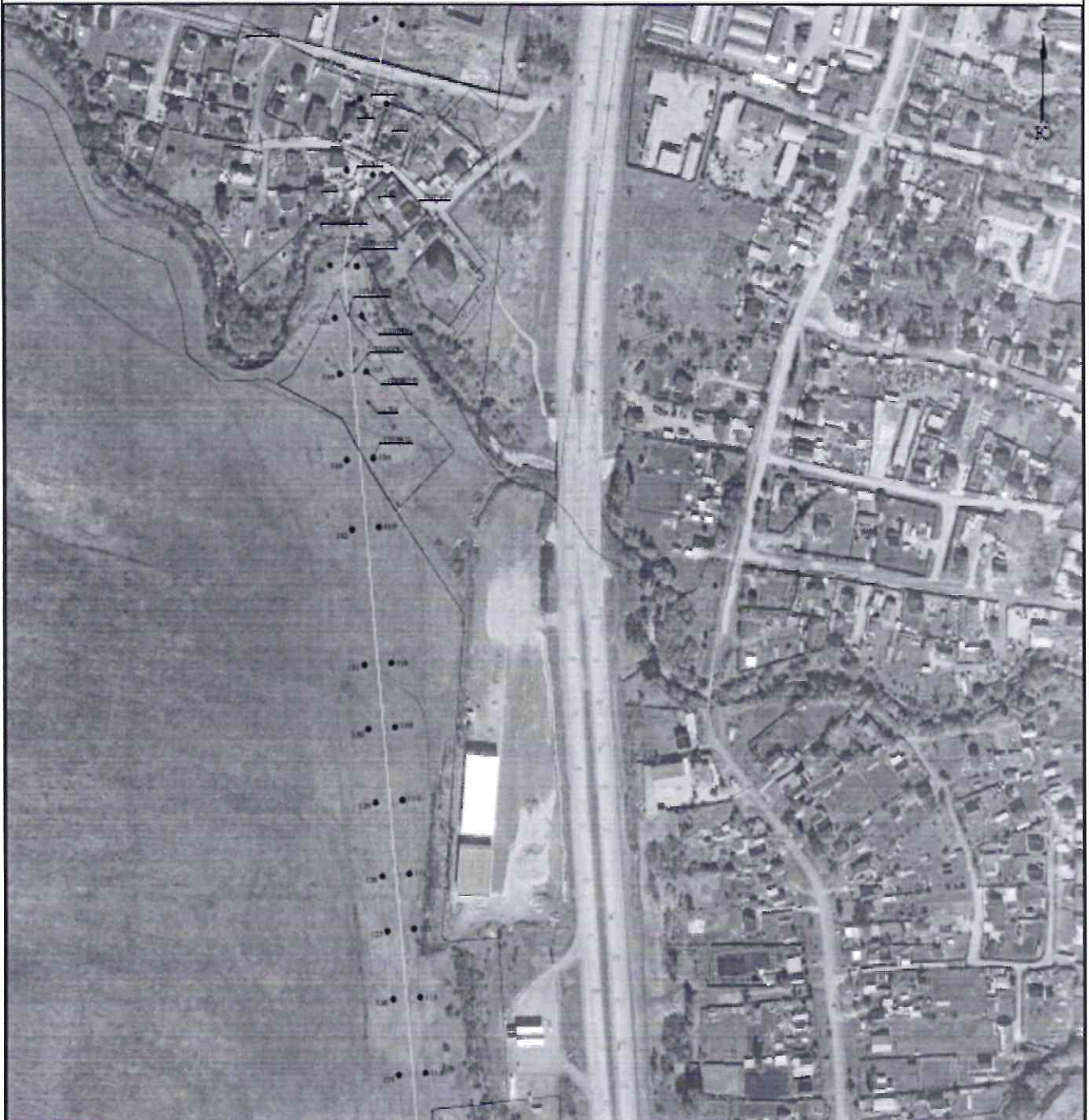
Масштаб 1:3000

Лист 7 из 9

Используемые условные знаки и обозначения:

	Объекты электросетевого хозяйства (линии электропередачи, трансформаторные подстанции)		Границы публичного сервитута
	Границы земельных участков, принадлежащих к объекту публичного сервитута		ВЛ, ЛЭП, линии объектов
	Границы кадастровых участков		Границы эксплуатационного публичного сервитута
	Границы кадастровых участков		
	Границы кадастровых участков		

**Схема расположения границ публичного сервитута
 для эксплуатации объекта электросетевого хозяйства
 «Электросетевой комплекс Подстанции 110/10 кВ «Бахаревка» (ВЛ 10кВ ф. Транзит №8, КТП 6114, КТП 6359, КТП
 6379)»
 (в отношении объекта)**



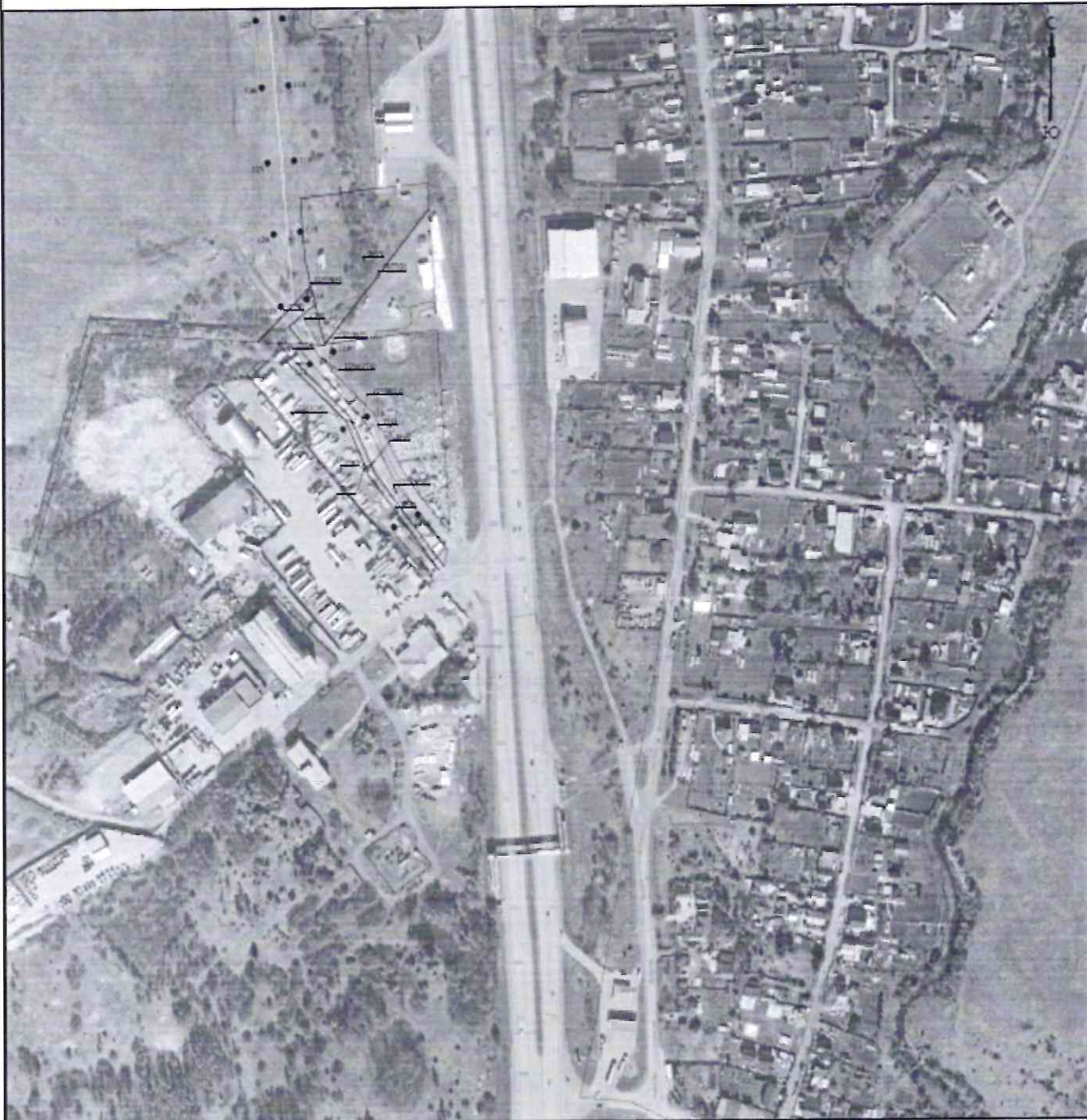
Масштаб 1:3000

Лист 8 из 9

Используемые условные знаки и обозначения:

	обозначение характерной точки границы устанавливаемого публичного сервитута		границы земель, вод, участков, земельных и иных публичных сервитута
	границы земель, вод, участков, земельных и иных публичных сервитута		границы публичного сервитута
	границы публичного сервитута		границы установившегося публичного сервитута
	границы установившегося публичного сервитута		границы установившегося публичного сервитута
	границы установившегося публичного сервитута		

**Схема расположения границы публичного сервитута
 для эксплуатации объекта электросетевого хозяйства
 «Электросетевой комплекс Подстанции 110/10 кВ «Бахаревка» (ВЛ 10кВ ф. Гранит №8, КТП 6114, КТП 6359, КТП
 6379)»
 (наименование объекта)**



Масштаб 1:3000

Лист 9 из 9

Используемые условные знаки и обозначения:

	объекты электросетевого хозяйства		граница публичного сервитута
	границы земельных участков, принадлежащих в виду публичного сервитута		граница земельного участка
	границы земельных участков		граница земельного участка
	границы земельных участков		граница земельного участка
	границы земельных участков		граница земельного участка
	границы земельных участков		граница земельного участка

Приложение № 3
к распоряжению
комитета имущественных
отношений администрации
Пермского муниципального округа
от 09.01.2024 № 23

СВЕДЕНИЯ О МЕСТОПОЛОЖЕНИИ ГРАНИЦ ОБЪЕКТА

1. Система координат МСК-59, зона 2					
2. Сведения о характерных точках границ объекта					
Обозначение характерных точек границ	Координаты, м		Метод определения координат характерной точки	Средняя квдратическая погрешность положения характерной точки (M), м	Описание обозначения точки на местности (при наличии)
	X	Y			
1	2	3	4	5	6
1	510390.32	2231645.04	Метод спутниковых геодезических измерений (определенный)	0.10	-
2	510379.48	2231660.88	Метод спутниковых геодезических измерений (определенный)	0.10	-
3	510341.79	2231713.97	Метод спутниковых геодезических измерений (определенный)	0.10	-
4	510315.57	2231751.06	Метод спутниковых геодезических измерений (определенный)	0.10	-
5	510341.67	2231780.18	Метод спутниковых геодезических измерений (определенный)	0.10	-
6	510373.45	2231817.25	Метод спутниковых геодезических измерений (определенный)	0.10	-
7	510408.33	2231854.44	Метод спутниковых геодезических измерений (определенный)	0.10	-
8	510443.72	2231891.77	Метод спутниковых геодезических измерений (определенный)	0.10	-
9	510470.55	2231921.65	Метод спутниковых геодезических измерений (определенный)	0.10	-
10	510479.86	2231938.67	Метод спутниковых геодезических измерений (определенный)	0.10	-
11	510504.46	2231966.41	Метод спутниковых геодезических измерений (определенный)	0.10	-
12	510536.32	2232004.38	Метод спутниковых геодезических измерений (определенный)	0.10	-
13	510575.09	2232049.98	Метод спутниковых геодезических измерений (определенный)	0.10	-

14	510622.29	2232068.20	Метод спутниковых геодезических измерений (определений)	0.10	-
15	510669.82	2232069.05	Метод спутниковых геодезических измерений (определений)	0.10	-
16	510721.10	2232110.24	Метод спутниковых геодезических измерений (определений)	0.10	-
17	510790.63	2232075.25	Метод спутниковых геодезических измерений (определений)	0.10	-
18	510841.22	2232050.81	Метод спутниковых геодезических измерений (определений)	0.10	-
19	510889.19	2232024.73	Метод спутниковых геодезических измерений (определений)	0.10	-
20	510940.55	2232001.18	Метод спутниковых геодезических измерений (определений)	0.10	-
21	510991.21	2232032.00	Метод спутниковых геодезических измерений (определений)	0.10	-
22	510984.46	2232041.33	Метод спутниковых геодезических измерений (определений)	0.10	-
23	510978.59	2232048.90	Метод спутниковых геодезических измерений (определений)	0.10	-
24	510939.16	2232024.92	Метод спутниковых геодезических измерений (определений)	0.10	-
25	510898.59	2232043.52	Метод спутниковых геодезических измерений (определений)	0.10	-
26	510850.80	2232069.50	Метод спутниковых геодезических измерений (определений)	0.10	-
27	510799.91	2232094.08	Метод спутниковых геодезических измерений (определений)	0.10	-
28	510731.00	2232128.77	Метод спутниковых геодезических измерений (определений)	0.10	-
29	510719.98	2232194.22	Метод спутниковых геодезических измерений (определений)	0.10	-
30	510709.57	2232251.69	Метод спутниковых геодезических измерений (определений)	0.10	-
31	510689.43	2232316.46	Метод спутниковых	0.10	-

			геодезических измерений (определенный)		
32	510688.88	2232376.50	Метод спутниковых геодезических измерений (определенный)	0.10	-
33	510677.29	2232446.60	Метод спутниковых геодезических измерений (определенный)	0.10	-
34	510665.45	2232519.04	Метод спутниковых геодезических измерений (определенный)	0.10	-
35	510653.91	2232590.39	Метод спутниковых геодезических измерений (определенный)	0.10	-
36	510609.90	2232622.71	Метод спутниковых геодезических измерений (определенный)	0.10	-
37	510561.59	2232656.88	Метод спутниковых геодезических измерений (определенный)	0.10	-
38	510505.71	2232697.09	Метод спутниковых геодезических измерений (определенный)	0.10	-
39	510444.33	2232741.59	Метод спутниковых геодезических измерений (определенный)	0.10	-
40	510390.30	2232782.65	Метод спутниковых геодезических измерений (определенный)	0.10	-
41	510337.79	2232821.88	Метод спутниковых геодезических измерений (определенный)	0.10	-
42	510288.49	2232859.62	Метод спутниковых геодезических измерений (определенный)	0.10	-
43	510266.57	2232911.13	Метод спутниковых геодезических измерений (определенный)	0.10	-
44	510239.93	2232974.68	Метод спутниковых геодезических измерений (определенный)	0.10	-
45	510212.66	2233037.06	Метод спутниковых геодезических измерений (определенный)	0.10	-
46	510186.52	2233100.28	Метод спутниковых геодезических измерений (определенный)	0.10	-
47	510161.51	2233159.74	Метод спутниковых геодезических измерений (определенный)	0.10	-
48	510102.28	2233157.39	Метод спутниковых геодезических измерений (определенный)	0.10	-

			измерений (определений)		
49	510049.44	2233157.64	Метод спутниковых геодезических измерений (определений)	0.10	-
50	510000.96	2233157.52	Метод спутниковых геодезических измерений (определений)	0.10	-
51	509961.58	2233181.36	Метод спутниковых геодезических измерений (определений)	0.10	-
52	509924.57	2233198.74	Метод спутниковых геодезических измерений (определений)	0.10	-
53	509904.17	2233233.10	Метод спутниковых геодезических измерений (определений)	0.10	-
54	509877.91	2233282.53	Метод спутниковых геодезических измерений (определений)	0.10	-
55	509852.65	2233330.50	Метод спутниковых геодезических измерений (определений)	0.10	-
56	509789.10	2233323.69	Метод спутниковых геодезических измерений (определений)	0.10	-
57	509712.54	2233315.76	Метод спутниковых геодезических измерений (определений)	0.10	-
58	509647.67	2233308.78	Метод спутниковых геодезических измерений (определений)	0.10	-
59	509579.86	2233301.58	Метод спутниковых геодезических измерений (определений)	0.10	-
60	509513.25	2233294.39	Метод спутниковых геодезических измерений (определений)	0.10	-
61	509461.20	2233288.73	Метод спутниковых геодезических измерений (определений)	0.10	-
62	509423.40	2233285.04	Метод спутниковых геодезических измерений (определений)	0.10	-
63	509402.65	2233229.82	Метод спутниковых геодезических измерений (определений)	0.10	-
64	509384.14	2233181.02	Метод спутниковых геодезических измерений (определений)	0.10	-
65	509368.16	2233138.79	Метод спутниковых геодезических измерений	0.10	-

			(определенный)		
66	509347.98	2233084.37	Метод спутниковых геодезических измерений (определенный)	0.10	-
67	509329.15	2233033.92	Метод спутниковых геодезических измерений (определенный)	0.10	-
68	509312.57	2232990.33	Метод спутниковых геодезических измерений (определенный)	0.10	-
69	509292.41	2232937.37	Метод спутниковых геодезических измерений (определенный)	0.10	-
70	509276.58	2232895.83	Метод спутниковых геодезических измерений (определенный)	0.10	-
71	509206.52	2232887.15	Метод спутниковых геодезических измерений (определенный)	0.10	-
72	509192.53	2232926.45	Метод спутниковых геодезических измерений (определенный)	0.10	-
73	509174.78	2232976.34	Метод спутниковых геодезических измерений (определенный)	0.10	-
74	509157.85	2233023.95	Метод спутниковых геодезических измерений (определенный)	0.10	-
75	509141.11	2233071.00	Метод спутниковых геодезических измерений (определенный)	0.10	-
76	509099.84	2233097.23	Метод спутниковых геодезических измерений (определенный)	0.10	-
77	509059.07	2233123.15	Метод спутниковых геодезических измерений (определенный)	0.10	-
78	509020.13	2233147.91	Метод спутниковых геодезических измерений (определенный)	0.10	-
79	508979.11	2233173.98	Метод спутниковых геодезических измерений (определенный)	0.10	-
80	508936.10	2233201.32	Метод спутниковых геодезических измерений (определенный)	0.10	-
81	508894.78	2233227.60	Метод спутниковых геодезических измерений (определенный)	0.10	-
82	508823.34	2233220.31	Метод спутниковых геодезических измерений (определенный)	0.10	-

83	508762.14	2233214.08	Метод спутниковых геодезических измерений (определений)	0.10	-
84	508701.68	2233207.92	Метод спутниковых геодезических измерений (определений)	0.10	-
85	508653.92	2233198.36	Метод спутниковых геодезических измерений (определений)	0.10	-
86	508613.92	2233190.40	Метод спутниковых геодезических измерений (определений)	0.10	-
87	508551.51	2233177.93	Метод спутниковых геодезических измерений (определений)	0.10	-
88	508484.60	2233164.74	Метод спутниковых геодезических измерений (определений)	0.10	-
89	508426.78	2233153.34	Метод спутниковых геодезических измерений (определений)	0.10	-
90	508373.72	2233142.89	Метод спутниковых геодезических измерений (определений)	0.10	-
91	508335.55	2233135.36	Метод спутниковых геодезических измерений (определений)	0.10	-
92	508270.78	2233122.60	Метод спутниковых геодезических измерений (определений)	0.10	-
93	508208.64	2233110.35	Метод спутниковых геодезических измерений (определений)	0.10	-
94	508146.52	2233098.11	Метод спутниковых геодезических измерений (определений)	0.10	-
95	508086.35	2233086.25	Метод спутниковых геодезических измерений (определений)	0.10	-
96	508031.25	2233075.39	Метод спутниковых геодезических измерений (определений)	0.10	-
97	507975.29	2233064.35	Метод спутниковых геодезических измерений (определений)	0.10	-
98	507921.81	2233053.81	Метод спутниковых геодезических измерений (определений)	0.10	-
99	507862.30	2233042.09	Метод спутниковых геодезических измерений (определений)	0.10	-
100	507808.36	2233031.45	Метод спутниковых	0.10	-

			геодезических измерений (определений)		
101	507746.75	2233019.31	Метод спутниковых геодезических измерений (определений)	0.10	-
102	507691.92	2233008.50	Метод спутниковых геодезических измерений (определений)	0.10	-
103	507621.32	2232995.59	Метод спутниковых геодезических измерений (определений)	0.10	-
104	507583.13	2232999.09	Метод спутниковых геодезических измерений (определений)	0.10	-
105	507539.85	2233002.65	Метод спутниковых геодезических измерений (определений)	0.10	-
106	507472.75	2233007.96	Метод спутниковых геодезических измерений (определений)	0.10	-
107	507419.35	2233012.21	Метод спутниковых геодезических измерений (определений)	0.10	-
108	507314.80	2233021.62	Метод спутниковых геодезических измерений (определений)	0.10	-
109	507264.98	2233024.52	Метод спутниковых геодезических измерений (определений)	0.10	-
110	507208.57	2233030.10	Метод спутниковых геодезических измерений (определений)	0.10	-
111	507151.27	2233035.24	Метод спутниковых геодезических измерений (определений)	0.10	-
112	507108.83	2233039.03	Метод спутниковых геодезических измерений (определений)	0.10	-
113	507056.59	2233043.52	Метод спутниковых геодезических измерений (определений)	0.10	-
114	506998.42	2233048.00	Метод спутниковых геодезических измерений (определений)	0.10	-
115	506944.21	2233052.50	Метод спутниковых геодезических измерений (определений)	0.10	-
116	506892.67	2233057.40	Метод спутниковых геодезических измерений (определений)	0.10	-
117	506851.43	2233078.29	Метод спутниковых геодезических	0.10	-

			измерений (определений)		
118	506800.80	2233104.37	Метод спутниковых геодезических измерений (определений)	0.10	-
119	506724.08	2233143.80	Метод спутниковых геодезических измерений (определений)	0.10	-
120	506714.48	2233125.12	Метод спутниковых геодезических измерений (определений)	0.10	-
121	506791.20	2233085.69	Метод спутниковых геодезических измерений (определений)	0.10	-
122	506841.89	2233059.59	Метод спутниковых геодезических измерений (определений)	0.10	-
123	506886.73	2233036.88	Метод спутниковых геодезических измерений (определений)	0.10	-
124	506942.35	2233031.58	Метод спутниковых геодезических измерений (определений)	0.10	-
125	506996.76	2233027.06	Метод спутниковых геодезических измерений (определений)	0.10	-
126	507054.88	2233022.60	Метод спутниковых геодезических измерений (определений)	0.10	-
127	507106.99	2233018.11	Метод спутниковых геодезических измерений (определений)	0.10	-
128	507149.40	2233014.32	Метод спутниковых геодезических измерений (определений)	0.10	-
129	507206.59	2233009.19	Метод спутниковых геодезических измерений (определений)	0.10	-
130	507263.34	2233003.58	Метод спутниковых геодезических измерений (определений)	0.10	-
131	507313.26	2233000.67	Метод спутниковых геодезических измерений (определений)	0.10	-
132	507417.59	2232991.29	Метод спутниковых геодезических измерений (определений)	0.10	-
133	507471.09	2232987.04	Метод спутниковых геодезических измерений (определений)	0.10	-
134	507538.16	2232981.73	Метод спутниковых геодезических измерений	0.10	-

			(определений)		
135	507581.31	2232978.17	Метод спутниковых геодезических измерений (определений)	0.10	-
136	507622.27	2232974.41	Метод спутниковых геодезических измерений (определений)	0.10	-
137	507695.84	2232987.88	Метод спутниковых геодезических измерений (определений)	0.10	-
138	507750.81	2232998.71	Метод спутниковых геодезических измерений (определений)	0.10	-
139	507812.42	2233010.85	Метод спутниковых геодезических измерений (определений)	0.10	-
140	507866.36	2233021.49	Метод спутниковых геодезических измерений (определений)	0.10	-
141	507925.87	2233033.21	Метод спутниковых геодезических измерений (определений)	0.10	-
142	507979.35	2233043.75	Метод спутниковых геодезических измерений (определений)	0.10	-
143	508035.31	2233054.79	Метод спутниковых геодезических измерений (определений)	0.10	-
144	508090.41	2233065.65	Метод спутниковых геодезических измерений (определений)	0.10	-
145	508150.58	2233077.51	Метод спутниковых геодезических измерений (определений)	0.10	-
146	508212.70	2233089.75	Метод спутниковых геодезических измерений (определений)	0.10	-
147	508274.84	2233102.00	Метод спутниковых геодезических измерений (определений)	0.10	-
148	508339.61	2233114.76	Метод спутниковых геодезических измерений (определений)	0.10	-
149	508377.78	2233122.29	Метод спутниковых геодезических измерений (определений)	0.10	-
150	508430.84	2233132.74	Метод спутниковых геодезических измерений (определений)	0.10	-
151	508488.66	2233144.14	Метод спутниковых геодезических измерений (определений)	0.10	-

152	508555.59	2233157.33	Метод спутниковых геодезических измерений (определений)	0.10	-
153	508618.03	2233169.81	Метод спутниковых геодезических измерений (определений)	0.10	-
154	508658.03	2233177.79	Метод спутниковых геодезических измерений (определений)	0.10	-
155	508693.70	2233184.92	Метод спутниковых геодезических измерений (определений)	0.10	-
156	508696.85	2233144.60	Метод спутниковых геодезических измерений (определений)	0.10	-
157	508702.21	2233085.65	Метод спутниковых геодезических измерений (определений)	0.10	-
158	508707.17	2233023.53	Метод спутниковых геодезических измерений (определений)	0.10	-
159	508711.73	2232969.77	Метод спутниковых геодезических измерений (определений)	0.10	-
160	508716.34	2232917.65	Метод спутниковых геодезических измерений (определений)	0.10	-
161	508720.28	2232865.02	Метод спутниковых геодезических измерений (определений)	0.10	-
162	508725.32	2232805.69	Метод спутниковых геодезических измерений (определений)	0.10	-
163	508733.44	2232735.35	Метод спутниковых геодезических измерений (определений)	0.10	-
164	508780.79	2232668.11	Метод спутниковых геодезических измерений (определений)	0.10	-
165	508791.77	2232599.94	Метод спутниковых геодезических измерений (определений)	0.10	-
166	508803.49	2232527.73	Метод спутниковых геодезических измерений (определений)	0.10	-
167	508815.52	2232455.37	Метод спутниковых геодезических измерений (определений)	0.10	-
168	508828.32	2232380.94	Метод спутниковых геодезических измерений (определений)	0.10	-
169	508833.72	2232312.36	Метод спутниковых	0.10	-

			геодезических измерений (определений)		
170	508839.34	2232242.77	Метод спутниковых геодезических измерений (определений)	0.10	-
171	508842.86	2232200.63	Метод спутниковых геодезических измерений (определений)	0.10	-
172	508847.18	2232149.13	Метод спутниковых геодезических измерений (определений)	0.10	-
173	508851.41	2232099.34	Метод спутниковых геодезических измерений (определений)	0.10	-
174	508856.11	2232040.56	Метод спутниковых геодезических измерений (определений)	0.10	-
175	508860.91	2231982.02	Метод спутниковых геодезических измерений (определений)	0.10	-
176	508865.51	2231922.94	Метод спутниковых геодезических измерений (определений)	0.10	-
177	508869.77	2231867.92	Метод спутниковых геодезических измерений (определений)	0.10	-
178	508834.18	2231861.78	Метод спутниковых геодезических измерений (определений)	0.10	-
179	508815.93	2231862.46	Метод спутниковых геодезических измерений (определений)	0.10	-
180	508814.88	2231836.34	Метод спутниковых геодезических измерений (определений)	0.10	-
181	508842.50	2231835.07	Метод спутниковых геодезических измерений (определений)	0.10	-
182	508842.75	2231841.95	Метод спутниковых геодезических измерений (определений)	0.10	-
183	508892.17	2231850.46	Метод спутниковых геодезических измерений (определений)	0.10	-
184	508886.45	2231924.56	Метод спутниковых геодезических измерений (определений)	0.10	-
185	508881.84	2231963.69	Метод спутниковых геодезических измерений (определений)	0.10	-
186	508877.04	2232042.26	Метод спутниковых геодезических	0.10	-

			измерений (определений)		
187	508872.34	2232101.06	Метод спутниковых геодезических измерений (определений)	0.10	-
188	508868.11	2232150.89	Метод спутниковых геодезических измерений (определений)	0.10	-
189	508863.79	2232202.38	Метод спутниковых геодезических измерений (определений)	0.10	-
190	508860.27	2232244.49	Метод спутниковых геодезических измерений (определений)	0.10	-
191	508854.66	2232314.04	Метод спутниковых геодезических измерений (определений)	0.10	-
192	508849.18	2232383.56	Метод спутниковых геодезических измерений (определений)	0.10	-
193	508836.22	2232458.87	Метод спутниковых геодезических измерений (определений)	0.10	-
194	508824.21	2232531.13	Метод спутниковых геодезических измерений (определений)	0.10	-
195	508812.49	2232603.29	Метод спутниковых геодезических измерений (определений)	0.10	-
196	508801.15	2232673.81	Метод спутниковых геодезических измерений (определений)	0.10	-
197	508772.92	2232743.21	Метод спутниковых геодезических измерений (определений)	0.10	-
198	508745.98	2232810.58	Метод спутниковых геодезических измерений (определений)	0.10	-
199	508741.22	2232866.69	Метод спутниковых геодезических измерений (определений)	0.10	-
200	508737.27	2232919.37	Метод спутниковых геодезических измерений (определений)	0.10	-
201	508732.65	2232971.58	Метод спутниковых геодезических измерений (определений)	0.10	-
202	508728.10	2233025.25	Метод спутниковых геодезических измерений (определений)	0.10	-
203	508723.13	2233087.44	Метод спутниковых геодезических измерений	0.10	-

			(определенный)		
204	508717.78	2233146.37	Метод спутниковых геодезических измерений (определенный)	0.10	-
205	508714.52	2233188.13	Метод спутниковых геодезических измерений (определенный)	0.10	-
206	508764.27	2233193.19	Метод спутниковых геодезических измерений (определенный)	0.10	-
207	508825.47	2233199.42	Метод спутниковых геодезических измерений (определенный)	0.10	-
208	508889.66	2233205.96	Метод спутниковых геодезических измерений (определенный)	0.10	-
209	508924.84	2233183.60	Метод спутниковых геодезических измерений (определенный)	0.10	-
210	508967.84	2233156.26	Метод спутниковых геодезических измерений (определенный)	0.10	-
211	509008.85	2233130.19	Метод спутниковых геодезических измерений (определенный)	0.10	-
212	509047.79	2233105.43	Метод спутниковых геодезических измерений (определенный)	0.10	-
213	509088.58	2233079.51	Метод спутниковых геодезических измерений (определенный)	0.10	-
214	509123.75	2233057.15	Метод спутниковых геодезических измерений (определенный)	0.10	-
215	509138.07	2233016.91	Метод спутниковых геодезических измерений (определенный)	0.10	-
216	509154.99	2232969.30	Метод спутниковых геодезических измерений (определенный)	0.10	-
217	509172.75	2232919.41	Метод спутниковых геодезических измерений (определенный)	0.10	-
218	509192.38	2232864.23	Метод спутниковых геодезических измерений (определенный)	0.10	-
219	509291.70	2232876.54	Метод спутниковых геодезических измерений (определенный)	0.10	-
220	509312.03	2232929.90	Метод спутниковых геодезических измерений (определенный)	0.10	-

221	509332.20	2233082.87	Метод спутниковых геодезических измерений (определений)	0.10	-
222	509348.79	2233026.52	Метод спутниковых геодезических измерений (определений)	0.10	-
223	509367.66	2233077.05	Метод спутниковых геодезических измерений (определений)	0.10	-
224	509387.84	2233131.42	Метод спутниковых геодезических измерений (определений)	0.10	-
225	509403.78	2233173.58	Метод спутниковых геодезических измерений (определений)	0.10	-
226	509422.29	2233222.40	Метод спутниковых геодезических измерений (определений)	0.10	-
227	509438.46	2233265.40	Метод спутниковых геодезических измерений (определений)	0.10	-
228	509463.36	2233267.83	Метод спутниковых геодезических измерений (определений)	0.10	-
229	509515.51	2233273.51	Метод спутниковых геодезических измерений (определений)	0.10	-
230	509582.10	2233280.70	Метод спутниковых геодезических измерений (определений)	0.10	-
231	509649.91	2233287.90	Метод спутниковых геодезических измерений (определений)	0.10	-
232	509714.74	2233294.88	Метод спутниковых геодезических измерений (определений)	0.10	-
233	509791.28	2233302.79	Метод спутниковых геодезических измерений (определений)	0.10	-
234	509840.72	2233307.94	Метод спутниковых геодезических измерений (определений)	0.10	-
235	509859.35	2233272.69	Метод спутниковых геодезических измерений (определений)	0.10	-
236	509885.86	2233222.81	Метод спутниковых геодезических измерений (определений)	0.10	-
237	509909.79	2233182.48	Метод спутниковых геодезических измерений (определений)	0.10	-
238	509941.69	2233167.50	Метод спутниковых	0.10	-

			геодезических измерений (определений)		
239	509923.47	2233136.71	Метод спутниковых геодезических измерений (определений)	0.10	-
240	509897.21	2233092.53	Метод спутниковых геодезических измерений (определений)	0.10	-
241	509867.03	2233057.69	Метод спутниковых геодезических измерений (определений)	0.10	-
242	509827.91	2232996.72	Метод спутниковых геодезических измерений (определений)	0.10	-
243	509789.31	2232938.54	Метод спутниковых геодезических измерений (определений)	0.10	-
244	509750.61	2232880.62	Метод спутниковых геодезических измерений (определений)	0.10	-
245	509710.29	2232820.10	Метод спутниковых геодезических измерений (определений)	0.10	-
246	509672.16	2232762.81	Метод спутниковых геодезических измерений (определений)	0.10	-
247	509636.37	2232708.67	Метод спутниковых геодезических измерений (определений)	0.10	-
248	509601.45	2232656.28	Метод спутниковых геодезических измерений (определений)	0.10	-
249	509568.77	2232609.79	Метод спутниковых геодезических измерений (определений)	0.10	-
250	509580.03	2232566.77	Метод спутниковых геодезических измерений (определений)	0.10	-
251	509565.55	2232527.88	Метод спутниковых геодезических измерений (определений)	0.10	-
252	509529.46	2232490.35	Метод спутниковых геодезических измерений (определений)	0.10	-
253	509507.48	2232426.11	Метод спутниковых геодезических измерений (определений)	0.10	-
254	509486.67	2232365.70	Метод спутниковых геодезических измерений (определений)	0.10	-
255	509464.10	2232298.45	Метод спутниковых геодезических	0.10	-

			измерений (определений)		
256	509462.63	2232298.86	Метод спутниковых геодезических измерений (определений)	0.10	-
257	509456.11	2232275.91	Метод спутниковых геодезических измерений (определений)	0.10	-
258	509478.16	2232270.56	Метод спутниковых геодезических измерений (определений)	0.10	-
259	509483.22	2232289.42	Метод спутниковых геодезических измерений (определений)	0.10	-
260	509506.55	2232358.94	Метод спутниковых геодезических измерений (определений)	0.10	-
261	509527.34	2232419.29	Метод спутниковых геодезических измерений (определений)	0.10	-
262	509547.82	2232479.15	Метод спутниковых геодезических измерений (определений)	0.10	-
263	509583.71	2232516.48	Метод спутниковых геодезических измерений (определений)	0.10	-
264	509602.03	2232565.67	Метод спутниковых геодезических измерений (определений)	0.10	-
265	509591.55	2232605.69	Метод спутниковых геодезических измерений (определений)	0.10	-
266	509618.78	2232644.42	Метод спутниковых геодезических измерений (определений)	0.10	-
267	509653.87	2232697.06	Метод спутниковых геодезических измерений (определений)	0.10	-
268	509689.66	2232751.21	Метод спутниковых геодезических измерений (определений)	0.10	-
269	509727.77	2232808.46	Метод спутниковых геодезических измерений (определений)	0.10	-
270	509768.09	2232868.96	Метод спутниковых геодезических измерений (определений)	0.10	-
271	509806.79	2232926.90	Метод спутниковых геодезических измерений (определений)	0.10	-
272	509845.49	2232985.24	Метод спутниковых геодезических измерений	0.10	-

			(определений)		
273	509883.89	2233045.08	Метод спутниковых геодезических измерений (определений)	0.10	-
274	509914.31	2233080.19	Метод спутниковых геодезических измерений (определений)	0.10	-
275	509941.53	2233126.00	Метод спутниковых геодезических измерений (определений)	0.10	-
276	509960.24	2233157.62	Метод спутниковых геодезических измерений (определений)	0.10	-
277	509995.12	2233136.52	Метод спутниковых геодезических измерений (определений)	0.10	-
278	510049.42	2233136.64	Метод спутниковых геодезических измерений (определений)	0.10	-
279	510102.66	2233136.39	Метод спутниковых геодезических измерений (определений)	0.10	-
280	510147.79	2233138.18	Метод спутниковых геодезических измерений (определений)	0.10	-
281	510167.14	2233092.20	Метод спутниковых геодезических измерений (определений)	0.10	-
282	510193.34	2233028.84	Метод спутниковых геодезических измерений (определений)	0.10	-
283	510220.63	2232966.42	Метод спутниковых геодезических измерений (определений)	0.10	-
284	510247.22	2232902.96	Метод спутниковых геодезических измерений (определений)	0.10	-
285	510271.33	2232846.31	Метод спутниковых геодезических измерений (определений)	0.10	-
286	510325.13	2232805.13	Метод спутниковых геодезических измерений (определений)	0.10	-
287	510377.66	2232765.88	Метод спутниковых геодезических измерений (определений)	0.10	-
288	510431.81	2232724.73	Метод спутниковых геодезических измерений (определений)	0.10	-
289	510493.41	2232680.07	Метод спутниковых геодезических измерений (определений)	0.10	-

290	510549.39	2232639.78	Метод спутниковых геодезических измерений (определений)	0.10	-
291	510597.62	2232605.67	Метод спутниковых геодезических измерений (определений)	0.10	-
292	510634.55	2232578.55	Метод спутниковых геодезических измерений (определений)	0.10	-
293	510644.72	2232515.67	Метод спутниковых геодезических измерений (определений)	0.10	-
294	510656.57	2232443.19	Метод спутниковых геодезических измерений (определений)	0.10	-
295	510668.18	2232372.96	Метод спутниковых геодезических измерений (определений)	0.10	-
296	510678.71	2232313.02	Метод спутниковых геодезических измерений (определений)	0.10	-
297	510688.85	2232248.19	Метод спутниковых геодезических измерений (определений)	0.10	-
298	510699.29	2232190.60	Метод спутниковых геодезических измерений (определений)	0.10	-
299	510709.78	2232128.29	Метод спутниковых геодезических измерений (определений)	0.10	-
300	510661.59	2232108.37	Метод спутниковых геодезических измерений (определений)	0.10	-
301	510614.29	2232067.62	Метод спутниковых геодезических измерений (определений)	0.10	-
302	510562.55	2232067.65	Метод спутниковых геодезических измерений (определений)	0.10	-
303	510520.28	2232017.92	Метод спутниковых геодезических измерений (определений)	0.10	-
304	510488.56	2231980.13	Метод спутниковых геодезических измерений (определений)	0.10	-
305	510464.16	2231932.60	Метод спутниковых геодезических измерений (определений)	0.10	-
306	510454.92	2231935.67	Метод спутниковых геодезических измерений (определений)	0.10	-
307	510428.29	2231906.01	Метод спутниковых геодезических измерений (определений)	0.10	-

			геодезических измерений (определений)		
308	510393.05	2231868.85	Метод спутниковых геодезических измерений (определений)	0.10	-
309	510357.81	2231831.27	Метод спутниковых геодезических измерений (определений)	0.10	-
310	510325.89	2231794.02	Метод спутниковых геодезических измерений (определений)	0.10	-
311	510288.75	2231752.60	Метод спутниковых геодезических измерений (определений)	0.10	-
312	510324.66	2231701.83	Метод спутниковых геодезических измерений (определений)	0.10	-
313	510362.26	2231648.87	Метод спутниковых геодезических измерений (определений)	0.10	-
314	510374.72	2231630.64	Метод спутниковых геодезических измерений (определений)	0.10	-
1	510390.32	2231645.04	Метод спутниковых геодезических измерений (определений)	0.10	-